

100 BAGNI

LE GUIDE PER ARREDARE DI **VILLE & CASALI**

Anno XVI - n. 2 - 2009 - € 6,50

AMBIENTI a regola d'arte

* PRODUZIONE

VASCHE
ERGONOMICHE
E SOFFIONI DOCCIA
CON COMANDI
WIRELESS

* PROGETTI

LE GRANDI FIRME
DISEGNANO
IL NUOVO BAGNO



DECORAZIONE

CONTRASTO
DI COLORI
PER LINEE NUOVE
E FORME ORIGINALI

Poste Italiane S.p.A.
Sped. in A.P. - D.L. 53/2003
(conv. in L. 27/02/2004 n. 46)
art. 1, comma 1
Roma Adv. N. 53/2003
CONTIENE IP



LA SPA IN CASA



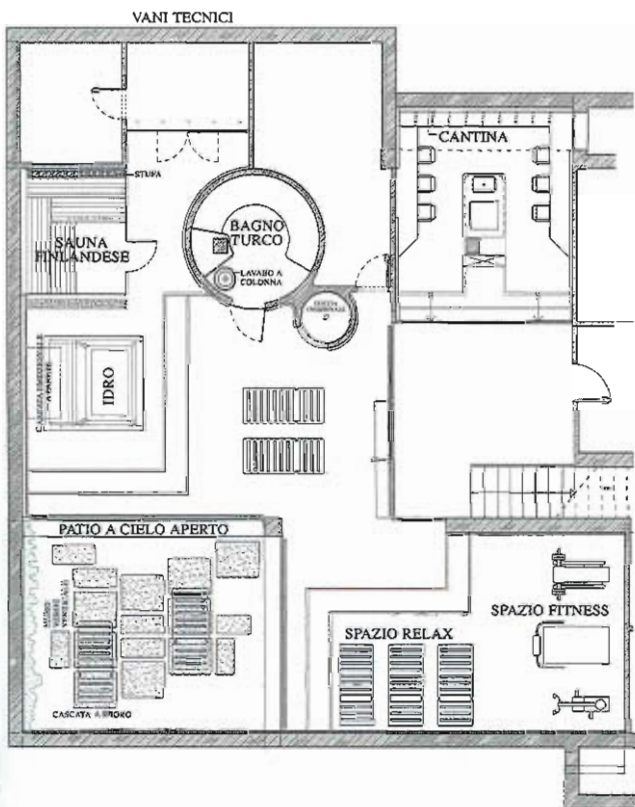
UN PROGETTO MOLTO AMBIZIOSO

IN UNA VILLA PRIVATA DI BASSANO DEL GRAPPA, L'ARCHITETTO ALBERTO APOSTOLI HA PROGETTATO UN'AREA WELLNESS DI GRANDI DIMENSIONI IN CUI GLI SPAZI DEL RELAX SI INTERSECANO CON SAUNA, IDROMASSAGGIO E AREA FITNESS IN UN DISEGNO ARCHITETTONICO RETTO DAL RIGORE E DALL'ARMONIA

TESTO DI CLAUDIA CAPPERUCCI

Punto primo: cambiare radicalmente il proprio stile di vita; punto secondo: essere disposti a stravolgere l'assetto dell'habitat in cui si vive; punto terzo, ma non ultimo: avere gli strumenti per farlo. Se si è in grado di assecondare queste tre condizioni, il lavoro per realizzare il proprio personale spazio wellness può avere inizio. E' quanto premette l'architetto Alberto Apostoli a tutti quei clienti, sempre più numerosi, che gli chiedono di pro-

gettare una Spa integrata nella propria abitazione. Come quella spettacolare che ha realizzato in una villa di Bassano del Grappa, sui circa 150 mq del piano interrato. "Sono tre i requisiti", spiega l'architetto Alberto Apostoli, "che uno spazio di questo tipo deve necessariamente possedere: perfezione tecnica, forte cifra stilistica e attenzione a quei dettagli che trasformano un progetto nel proprio personale progetto". Per trasporre questa



LA FILOSOFIA

"Integrare una Spa in casa è una scelta importante, il segnale della priorità che si vuole dare alla dimensione privata, ma non necessariamente a scapito di quella collettiva. Molti, infatti, chiedono progetti da poter vivere in gruppo"
 Alberto Apostoli.

filosofia alla realtà, Apostoli ha creato cinque aree cardine, simbolo del benessere, mantenendo tra di esse il necessario spazio fluido: bagno turco, con doccia emozionale, sauna finlandese, zona idromassaggio, in cui confluisce la cascata emozionale, zona fitness e patio a cielo aperto, con cascata a sfioro. Infine, una cantina voluta dalla committenza, per degustare vini e specialità alimentari e quindi estendere il benessere fisico a quello della gola. Pavimenti e rivestimenti alternano la

LA SPA IN CASA



L'ARCHITETTO

Classe 1968, Alberto Apostoli si laurea in architettura nel 1993 e, nel 1997, apre lo Studio Apostoli & Associati (www.albertoapostoli.com) che oggi ha sede anche a Casablanca e a Guangzhou, in Cina. Con una spiccata vocazione per la cultura del marketing e per l'innovazione, lo studio ha sviluppato competenze nel campo del Brandesign e del benessere.



pietra Serena, il legno di teak e il vetro, da cui filtra la luce naturale che passa attraverso il cavedio del patio, disegnando un contesto caldo e luminoso. Il legno prosegue sulle pedane e nei rivestimenti listellari del bagno turco, della doccia e dell'area fitness, come un morbido fil rouge. La vasca idromassaggio a sfioro è realizzata ad opera in cemento. Il patio è un'enorme, scenografica,

vasca d'acqua rivestita in sassi di fiume e attraversata da lastre di pietra di diverse dimensioni con luci sottostanti indirette. Sulla parete, rivestita in pietra, scorre una cascata d'acqua in forma di sottile velo. Proprio come un gigantesco giardino giapponese, ogni elemento in questo progetto è un chiaro riferimento alla natura e agli equilibri del cosmo.



SPECIFICHE E BRAND

Pavimentazione in pietra Serena, giallo Terra di Siena sabbaiato (formato 0,50cmx1m). **Pedana (zona idro e fitness)** in legno rivestita con listelli e comprensiva di due gradini predisposti per l'illuminazione. **Rivestimento pareti** in pietra Serena con tagli diversi in giallo Terra di Siena levigato. **Vasca idromassaggio** a sfioro realizzata

ad opera. **General Contractor** Petra Costruzioni. **Sauna e bagno a vapore** Stenal. **Rubineria** Gessi. **Ceramiche** Eiffel Gres. **Pavimenti in legno** Antico E'. **Attrezzature fitness** Technogym. **Serramenti** Touch By Infixall. **Apparecchi per l'illuminazione** Performance in Lighting. **Costo complessivo** escluse opere edili, 250 mila euro.



Una visione notturna della Spa. L'illuminazione è di Performance in Lighting.