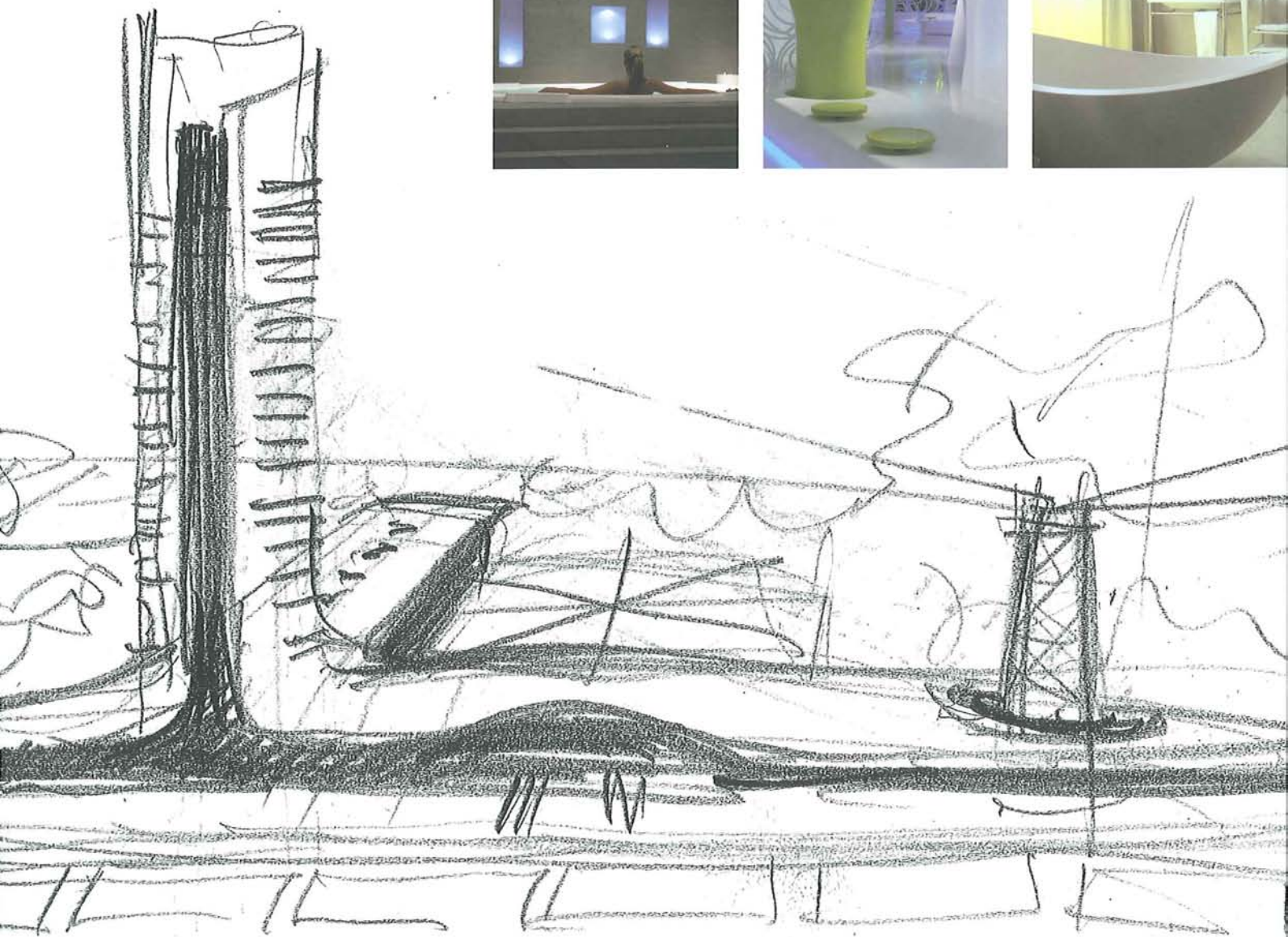


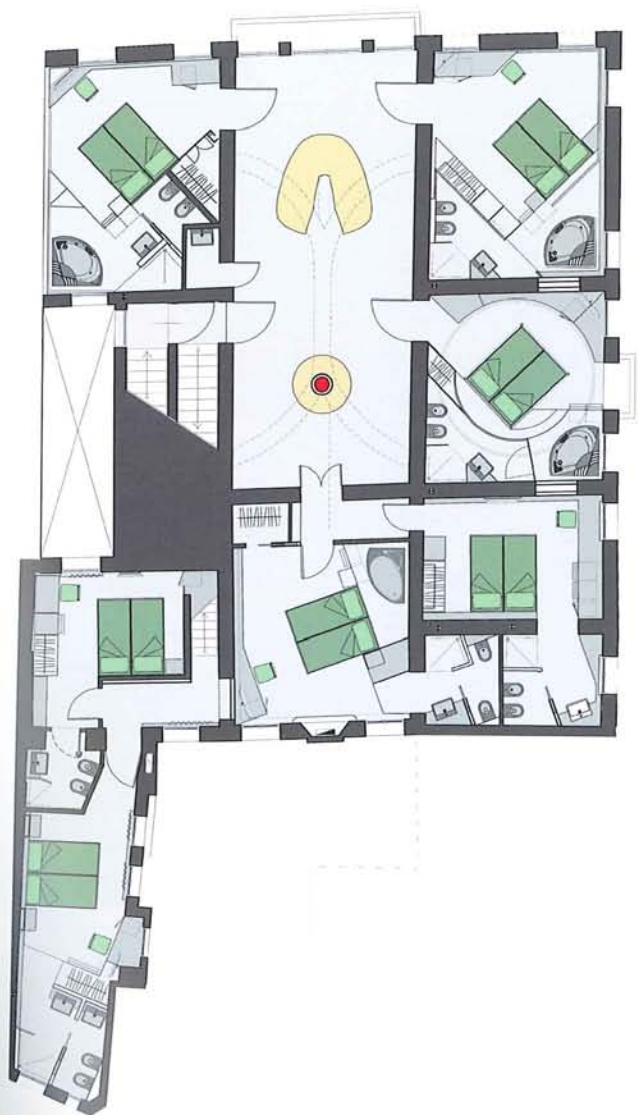
Tiziano Aglieri Rinella

HOTEL DESIGN

Fondamenti di progettazione alberghiera







HOTEL IL NIDO DI GIULIETTA E ROMEO

comune: Campo San Cassiano, Venezia
architetto/interior designer:
 Alberto Apostoli
anno di realizzazione: 2007
categoria: 4 stelle
tipologia: Leisure, Boutique
numero di camere: 9 (di cui suite 6)
numero di camere per piano-tipo:
 2 camere al piano terra; 7 al piano primo
superficie lorda complessiva: 437 mq
superficie camera: 17 mq
superficie bagno: 7 mq
superficie suite tipo: 19 mq
superficie bagno: 5 mq
superficie spazi comuni:
 56 mq (hall, reception, area bar)
superficie aree riservate al personale: 30 mq

Ricavato da un palazzo a Campo San Cassian, le suite di "Giulietta & Romeo" a Venezia, prestigioso hotel della catena Bertoli Resort, è stato concepito in ossequio alle tradizioni veneziane ma con un moderno respiro di forza e creatività che mira a soddisfare una clientela esclusiva ed esigente.

Apostoli ha approntato la struttura nel segno della personalizzazione e della tematicità dei singoli ambienti creando, per Giulietta & Romeo, sei suite, ciascuna con uno stile peculiare e ricercato. Le stanze mantengono la preziosità degli affreschi e degli elementi decorativi dell'antico edificio; ampie e luminose, lasciano alla tradizione veneziana dei mosaici, delle colonne, dei portali e del pozzo l'importanza che merita.

All'armonia e all'eleganza dei giochi di luce e dei colori decisi che caratterizzano le stanze, si unisce anche il comfort garantito dai numerosi servizi delle moderne strutture ricettive, come le vasche idromassaggio presenti in ciascuna camera.

Apostoli suggerisce in modo nobile un percorso emozionale e dialogico: l'ospite riscopre autentici momenti di ospitalità nei diversi mood, nelle emozioni e nell'atmosfera che i singoli ambienti comunicano.

Le suite:

Class

Un'ambientazione suggestiva che rispetta l'eleganza dello stile ricco veneziano. L'accostamento di colori preziosi quali oro e bordeaux trattiene la magica atmosfera suggerita dalle luci che a tratti si svelano dalla parete grigliata e dalle trasparenze che fungono da *séparé* tra gli ambienti della zona letto e della zona adibita a servizio igienico. Una danza di costume tradizionale per un ospite che si identifica con classe e ricchezza.

Soft

Affacciata direttamente sul Campo e sul Rio di San Cassian, la suite offre un luogo di silenziosa armonia per un ospite che cerca calma e relax tra tinte tenui e naturali: la luminosità della stanza e i colori pastello, scelti per tutti gli arredi, ricreano un paesaggio primaverile che si perde nell'etereo cielo del soffitto affrescato. Originale, inoltre, è l'uso di pareti vetrate fuggate per separare la zona letto dalla zona servizi.

Pink

Tonalità insistenti del rosa e del fucsia combinate per dare voce all'ispirazione romantica. L'organizzazione della stanza segue il disegno del soffitto affrescato da cui prendono vita pareti curve rivestite di prezioso mosaico. La suite è dotata di grandi aperture vetrate e di un caratteristico balconcino che si sporge direttamente sul Campo San Cassiano.

Leather

Un luogo che aderisce alla modernità e alla tendenza per soddisfare un ospite più esigente e che ama un setting forte e creativo dato da giochi di luce e colori vigorosi.

Una lineare boiserie bordeaux e nera fa da fondale e da testiera al letto, oltre a contenere la porta che dà accesso ai servizi.

Anche l'illuminazione tecnica in vetro e acciaio cromato è in linea con l'arredamento scelto.

Fireplace

Una suite dinamica dove gli elementi di colore e luce dialogano in un continuum di rimandi. La disposizione dell'arredo, che rispetta il luogo e la tipologia originale del camino a muro, conferisce spaziosità e respiro a tutto l'ambiente, che sembra dilatarsi nella profondità delle due pareti affrescate.

Anche qui il contrasto è fatto con la scelta di luci a parete e di un tipo di illuminazione tecnica.

Mirror

Un ambiente giovane e moderno dove i colori accesi arancio e blu vengono utilizzati per dare contrasto alle pareti attorno alle quali corre una cintura orizzontale che fa da testiera al letto.

La particolarità di questo elemento orizzontale si accentua con la scelta di rivestirlo con specchi che favoriscono luminosità e calore.



Fig. 36 *Concept per una suite multimediale con illuminazione dinamica variabile (Alberto Apostoli architecture & design)*



Fig. 8 Camera con letto circolare del Belfiore Park Hotel di Brenzone VR (Alberto Apostoli architecture & design)

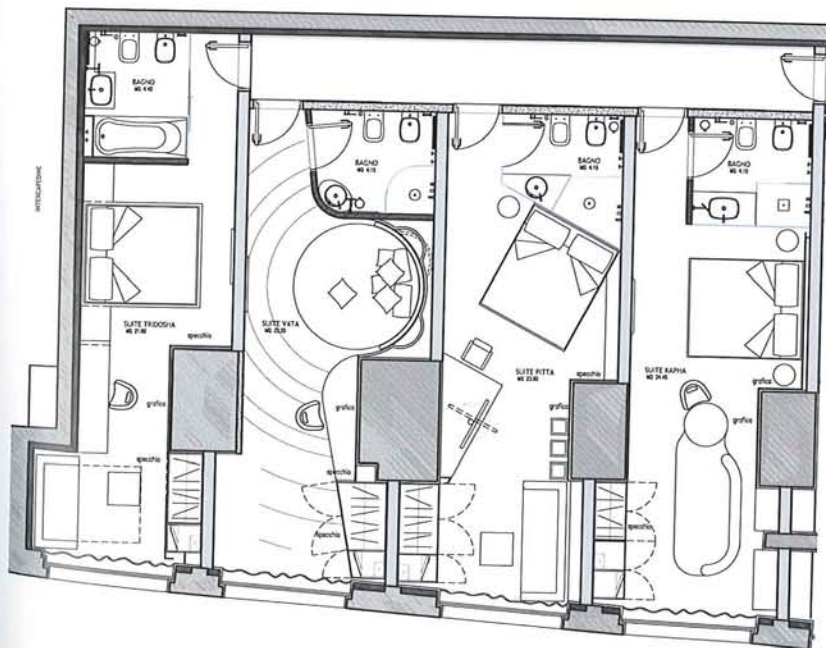


Fig. 9 Piante delle camere del Belfiore Park Hotel di Brenzone (VR)