

# SUITE IN VETROCERAMICA

Distributore esclusivo di rivestimenti interni ed esterni in vetroceramica, Vitrea Italia presenta al suo stand del Made Expo, il progetto di una suite molto contemporanea, firmato da Alberto Apostoli architecture&design, lo studio veronese specializzato nel settore del wellness e dell'hotel. Il concept è incentrato sulla Vetroceramica Vitrea, l'innovativo materiale riciclato e riciclabile, ottenuto dal riscaldamento e dalla fusione di schegge di vetro recuperate, che combina le caratteristiche tecniche ed estetiche del vetro e della pietra naturale. "È un materiale dalle notevoli capacità espressive e tecniche - spiega Apostoli -, un prodotto che unisce tecnologia, sensorialità, estetica e rispetto degli imprescindibili valori legati alla sostenibilità".

## Vetroceramica Vitrea

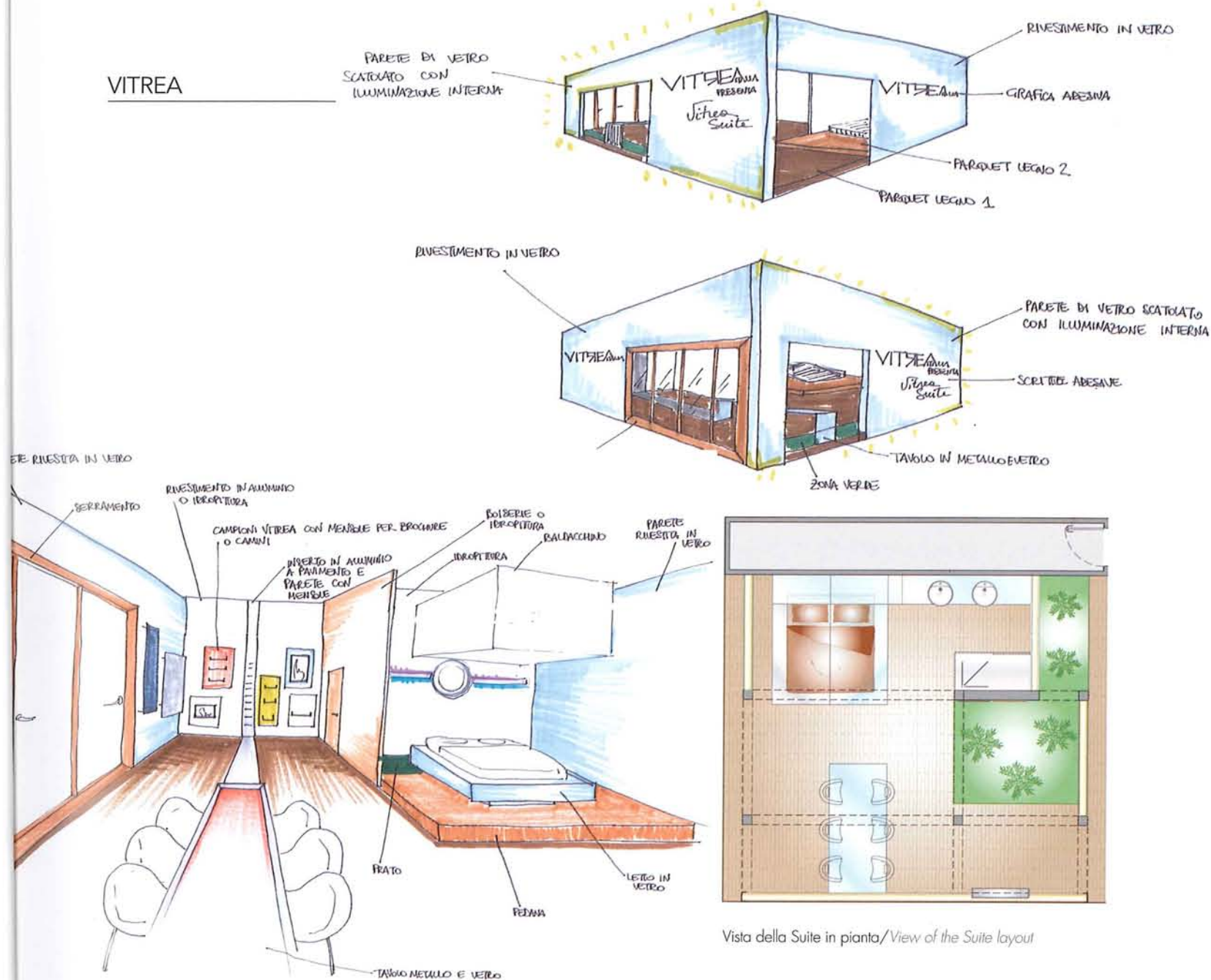
È stata utilizzata sia per l'esterno sia per l'interno del progetto, plasmato negli arredi - come tavolo e letto - e in alcuni elementi architettonici, come la quinta "a bolle" dei bagni.

"Il progetto è nato con l'intento di unire ricerca di materiali innovativi, design e sostenibilità - continua Apostoli - e sono partito proprio dalle caratteristiche di questo prodotto per interpretare questi tre aspetti attraverso forme razionali, alternarsi di vuoti e pieni, illuminazione modulata e attenzione scenografica". Per la pavimentazione Apostoli ha scelto la pietra di Gerusalemme e per l'illuminazione solo LED.

## I PARTNER

Il progetto è realizzato in collaborazione con aziende connotate in termini di tecnologia e sostenibilità. I pannelli in policarbonato di Bencore e i pannelli in alluminio e acciaio di Alrox sono abbinati a prodotti tecnici come le nuovissime placche/comando per sanitari di Tece, e le pareti vegetali di Ortisgreen. Sanitari e rubinetti sono di Art Design e i termoarredi in acciaio di Emmesteel. CMA Trading ha firmato gli arredi, L&L Luce&Light l'impianto illuminotecnico, mentre materasso e accessori letto sono di Portoflex. Le sedie sono su disegno di Ferraridesign.

In basso, rendering della Suite disegnata da Alberto Apostoli per il Made Expo di Milano. Il progetto è incentrato sull'uso della Vetroceramica Vitrea/Underneath, is the Suite rendering designed by Alberto Apostoli for Made Expo in Milan. The plan is centred on the use of Vitreous ceramic from Vitrea



Vista della Suite in pianta/View of the Suite layout

## Suite in vitreous ceramic

Exclusive distributor of indoor and outdoor coatings in vitreous ceramic, Vitrea Italia presents at its stand in Made Expo, the design of a very contemporaneous suite, signed by Alberto Apostoli architecture&design, the Veronese office specialized in the wellness and hotel sector. The concept is centred on vitreous ceramic from Vitrea, the recycled and recyclable obtained from heating and fusion of recovered glass chips, which matches technical and aesthetical characteristics of glass and natural stone. "It's a material of notorious expressive and technical capacities - explains Apostoli -, a product that joins technology, sensuousness, aesthetic and respect for inescapable values connected to sustainability.

### Vitreous ceramic from Vitrea

It has been used in indoors and outdoors of the design, moulded in the furniture - such as table and bed - and in some architectural elements, as the bathrooms "bubbles" backdrop.

"The design was born with the intention to join innovative materials research, design and sustainability - continues Apostoli - and I started from this product features to interpret these three aspects through rational shapes, alternating blanks and full, modulated lighting and scenical attention". For the flooring Apostoli has chosen the Jerusalem stone and only LED lighting.