



# Giulietta & Romeo

## Design Hotel a Venezia

*Si inaugura durante il periodo pasquale la nuova struttura della catena Bertoli Resort progettata dall'architetto Alberto Apostoli*

Nasce da un'intuizione di Alberto Apostoli il design innovativo del nuovo hotel veneziano Giulietta & Romeo a Campo San Cassian ricavato dalla porzione di un palazzo che ha ospitato per anni un partito politico. "Volevo segnare - dice infatti l'architetto - un momento di rottura rispetto alla tradizione alberghiera veneziana senza tuttavia eliminare gli elementi storici essenziali ed importanti dell'edificio, realizzando un hotel che non solo facesse da sfondo alla quotidianità degli ospiti che vi alloggiano, ma suggerisse loro un *mood*, un'atmosfera, delle emozioni con cui condividere il loro soggiorno".

La ditta Delta di Verona proprietaria degli spazi ha voluto dare fiducia a questa intuizione, affidando la progettazione generale dell'intervento - che comprende la ristrutturazione interna architettonica, l'impiantistica e l'interior design - allo Studio Apostoli & Associati.

A partire da una pavimentazione nera e lucida - mantenuta nella forma pre-esistente insieme a serramenti, porte ed altri elementi decorativi importanti - si è voluto creare una vera e propria quinta scenografica con inserti luminosi a terra,



© STUDIO DI APOSTOLI & ASSOCIATI 2006

boiserie laccate, parete a specchio e un'illuminazione particolarmente accentuata sugli elementi originali in pietra d'Istria - pozzo, portale, colonne doriche ecc..

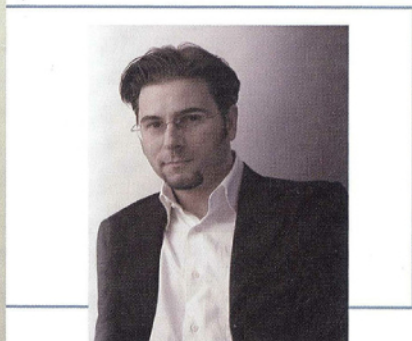
"Certo, alcune soluzioni estetiche e formali - dice ancora Apostoli - sono nate da alcune necessità tecniche e tecnologiche essenziali tipiche di una moderna struttura ricettiva". L'hotel al piano terra è per



STUDIO APOSTOLI & ASSOCIATI 2005

ciò strutturato sulla hall che ospita la reception, alcuni servizi comuni, una camera per gli ospiti e l'ingresso delle barche nello stile veneziano più puro. Ma è al primo piano, al piano nobile, dove le stanze perimetrali con travi a vista e pavimentazione in seminato alla veneziana si affacciano sul salone principale interamente affrescato alle pareti, che il progetto di Apostoli esprime tutta la sua creatività e la realizza compiutamente.

Prendendo ispirazione e spunto dagli oggetti già presenti e dagli affreschi dei soffitti, ha dotato infatti ciascuna di esse di una propria particolare vocazione estetica ed emozionale. Tutte le stanze sono state così risolte cromaticamente e formalmente in maniera differente, ponendo attenzione particolare ai materiali, all'illuminazione, e ai bagni, che sono tra l'altro tutti forniti di vasche idromassaggio ad incasso. E in un'ottica di "marketing oriented" le stanze hanno preso nomi diversi - Young, Class, Soft, Pink, Gold, Leather, Fireplace, Love e Mirror - in base al differente stile che le ha caratterizzate e al particolare "mood" di ognuna.



Alberto Apostoli  
www.studioapostoli.com