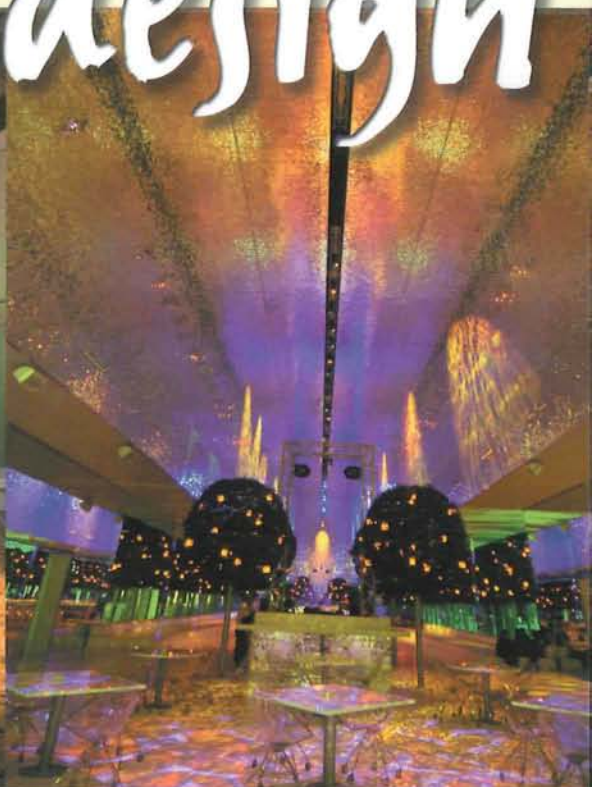
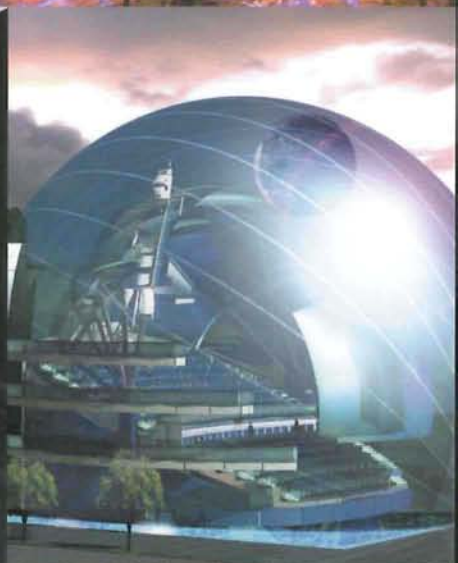


w d wellness design

Il primo periodico di
spa, hotel, wellness,
fitness, piscine,
impianti sportivi,
parchi a tema,
cinema multisala,
edifici per la città,
spa management



Apostoli
Botta
Citterio
Hicks
Marzorati
Talu



With English
and Spanish
abstracts

2/07

LE SUITE DI "GIULIETTA & ROMEO"

NUOVA STRUTTURA DEL
GRUPPO BERTOLI - OPERA
DELL'ARCHITETTO APOSTOLI



Venerdì 27 ottobre 2006 il Gruppo Bertoli ha inaugurato a San Cassian (Venezia) le suite Giulietta & Romeo. Ricavato da una porzione di un palazzo, sede per anni di un partito politico, l'hotel è stato concepito in ossequio alle tradizioni veneziane ma con un moderno respiro di forza e creatività che mirano a soddisfare una clientela esclusiva ed esigente. Apostoli ha approntato la struttura nel messaggio della personalizzazione e tematicità dei singoli ambienti creando per Giulietta & Romeo 6 suite, ciascuna con uno stile peculiare e ricercato. Le stanze mantengono la preziosità degli affreschi e degli elementi decorativi dell'antico edificio: tutte, infatti, sono camere ampie e luminose che lasciano alla tradizione veneziana dei mosaici, delle colonne, dei portali e del pozzo etc. l'importanza che merita. All'armonia e all'eleganza dei giochi di luce e dei colori decisi che caratterizzano le stanze, si unisce anche il comfort garantito dai numerosi servizi delle moderne strutture ricettive come vasche idromassaggio presenti in ciascuna camera.



Hall

Apostoli suggerisce in modo nobile un percorso emozionale e dialogico: l'ospite sa riscoprire autentici momenti di ospitalità nei diversi mood, nelle emozioni e nell'atmosfera che i singoli ambienti comunicano.

LE SUITE:

CLASS - Un'ambientazione suggestiva che rispetta l'eleganza dello stile ricco veneziano.

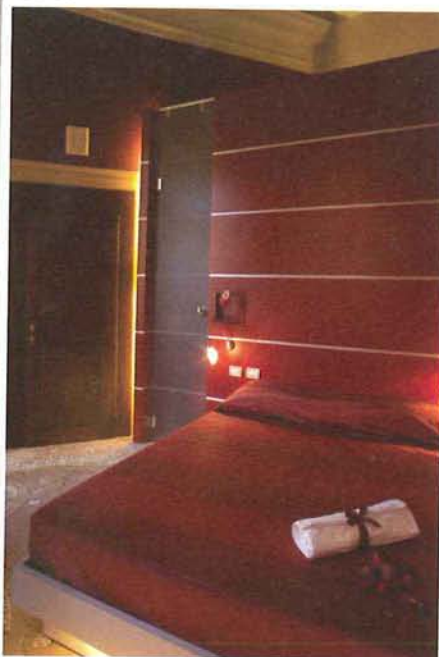
L'accostamento di colori preziosi quali oro e bordeaux trattengono la magica atmosfera suggerita dalle luci che a tratti si svelano dalla parete grigliata e dalle trasparenze che fungono da separé tra gli ambienti della zona letto e della zona adibita a servizio igienico. Una danza di costume tradizionale per un ospite che si identifica con classe e ricchezza.

SOFT - Affacciata direttamente sul Campo e sul Rio di San Cassian, la suite offre un luogo di silenziosa armonia per un ospite che cerca calma e relax tra tinte tenui e naturali: la luminosità della stanza e i colori pastello, scelti per tutti gli arredi, ricreano un paesaggio primaverile che si perde nell'etereo cielo del soffitto affrescato.

Questo senso di benessere prosegue nella zona pedanata che contiene la vasca idromassaggio incassata. Originale, inoltre, è l'uso di pareti vetrate fugate per separare la zona letto dalla zona pedanata e dalla zona servizi.



Class





Soft

PINK - Tonalità insistenti del rosa e del fucsia combinate per dare voce all'ispirazione romantica. L'organizzazione della stanza segue il disegno del soffitto affrescato da cui prendono vita pareti curve rivestite di prezioso mosaico che separa il letto posto in posizione centrale dal bagno retrostante e dalla zona pedanata con vasca

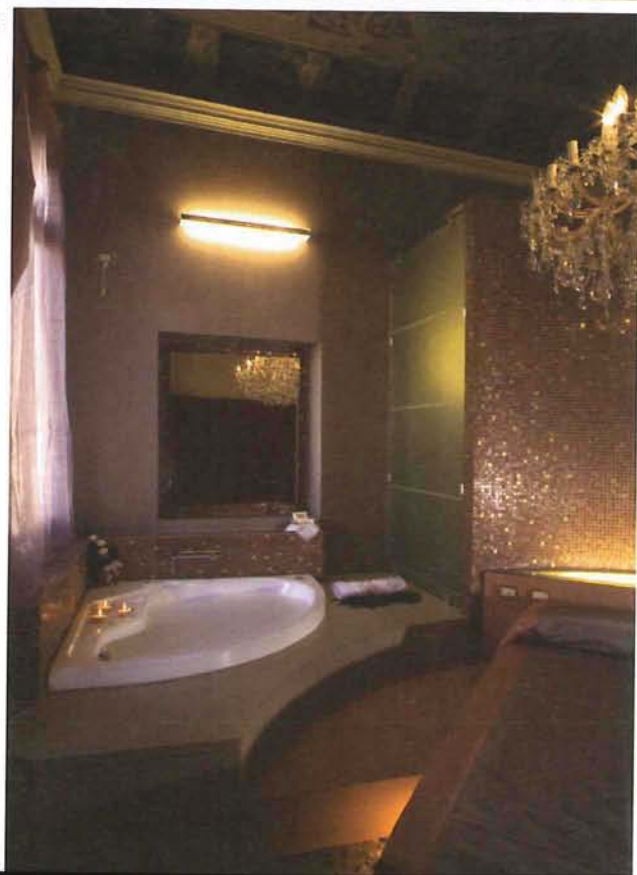
idromassaggio. La suite è dotata di grandi aperture vetrate e di un caratteristico balconcino che si sporge direttamente sul Campo San Cassiano.

LEATHER - Un luogo che aderisce alla modernità e alla tendenza per soddisfare un ospite più esigente che ama un setting forte e creativo

dato da giochi di luce e colori vigorosi nonché da specchi posizionati per muovere la staticità delle pareti. Una lineare boiserie bordeaux e nera fa da fondale e da testiera al letto, oltre a contenere la porta che da accesso ai servizi igienici. Anche l'illuminazione tecnica in vetro e acciaio cromato, è in linea con l'arredamento scelto.



Pink



FIREPLACE - Una suite dinamica dove gli elementi di colore e luce dialogano in un continuum di rimandi. La disposizione dell'arredo che rispetta il luogo e la tipologia originale del camino a muro, conferisce spaziosità e respiro a tutto l'ambiente che sembra dilatarsi nella profondità delle due pareti affrescate. Anche qui il contrasto è fatto con la scelta di luci a parete e di un tipo di illuminazione tecnico.



MIRROR - Un ambiente giovane e moderno dove i colori accesi arancio e blu vengono utilizzati per dare contrasto alle pareti attorno alle quali corre una cintura orizzontale che fa da testiera al letto. La particolarità di questo elemento orizzontale si accentua con la scelta di rivestirlo con specchi che favoriscono luminosità e calore.

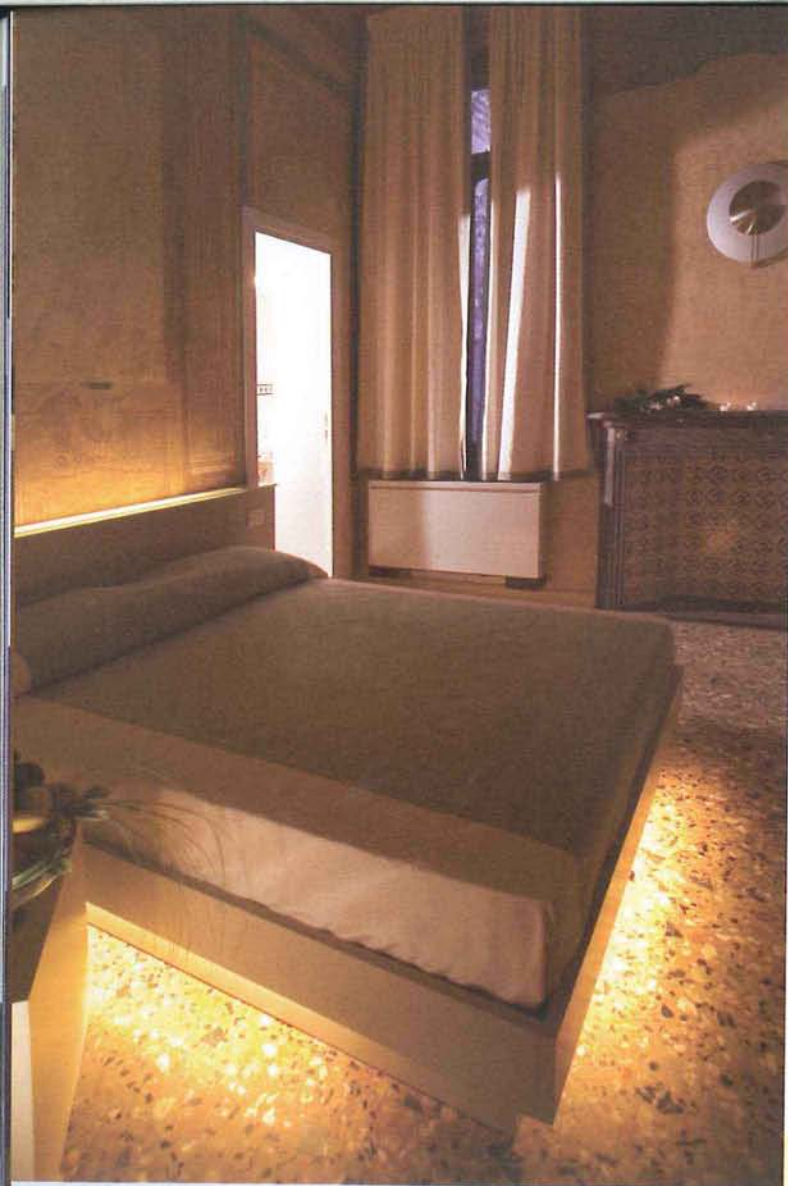


Leather

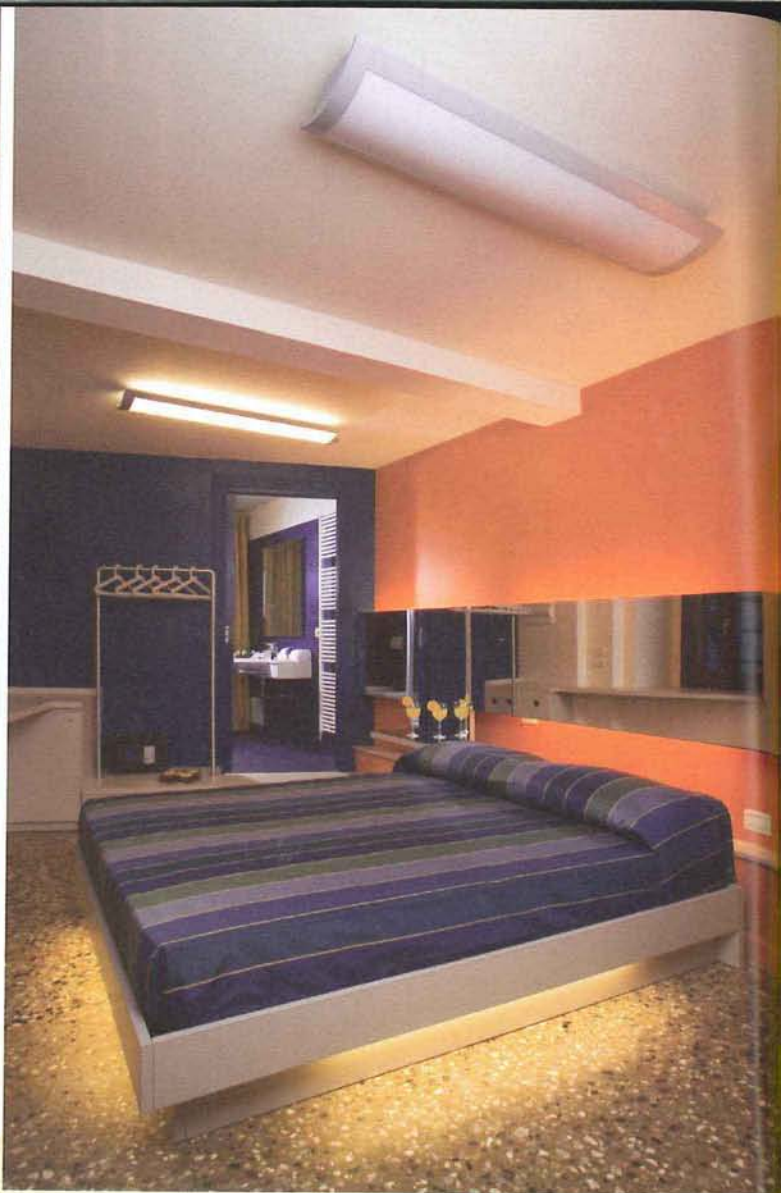


ALBERTO APOSTOLI nasce a Verona nel 1968. Diplomato in elettronica industriale nel 1987 si è laureato in architettura a Venezia nel 1993 con una tesi economica sulle "Esternalità nel settore dei trasporti". Apre il proprio studio (Studio Apostoli & Associati) nel 1997 con il fratello Francesco. Lavora nello studio principale in Verona e nello studio di Guangzhou (Canton) Cina, struttura operativa aperta nel 2005. È dall'aprile 2006 la sua prima personale a Bruxelles nel palazzo del Parlamento Europeo, nel settembre dello stesso anno è invece a Guangzhou. Già da diversi anni i suoi progetti vengono pubblicati sia su riviste specializzate e sia di tendenza; è relatore in diverse manifestazioni e convegni di interior & product design per i suoi progetti/prodotti più innovativi.

www.studioapostoli.com



Fireplace



Mirror

GIULIETTA & ROMEO SUITES

October 27 th 2006 the Bertoli Group inaugurated in St. Cassian (Venice) the Giulietta & Romeo Suites. Drawn by a portion of a building, center for years of a political party, the hotel has been conceived in respect to the Venetian traditions but with a modern breath of strength and creativeness that aim to satisfy an exclusive and demanding clientele.

Architect Alberto Apostoli designed the structure in the line of the personalization of the single environments creating for Giulietta & Romeo six suites, every with a peculiar and sought style. The rooms maintain the preciousness of the frescos and the decorative elements of the ancient building: all, in fact, are ample and bright rooms that leave to the Venetian tradition of the mosaics, of the columns, of the portals, etc, the importance that deserves.

To the harmony and the elegance of the games of light and the definite colors that characterize the rooms, is united the comfort, also guaranteed by the numerous services of the modern receptive structures as hydromassage presents in every room.

www.studioapostoli.com

LAS SUITES DE GIULIETTA & ROMEO, nueva estructura del Grupo Bertoli

El viernes 27 de octubre de 2006 el Gruppo Bertoli inauguró en San Cassian (Venecia) las suites de Giulietta & Romeo. Realizadas en una sección de un palacio, sede por años de un partido político, el hotel fue concebido para obsequiar las tradiciones venecianas pero con un moderno respiro de fuerza y creatividad que quieren satisfacer a una clientela exclusiva y exigente.

Apostoli preparó la estructura personalizándola, dándole una temática a cada uno de los ambientes, creando para Romeo y Julieta seis suites, cada una con un estilo peculiar y refinado. Las habitaciones mantienen el aspecto de los preciosos frescos y de los elementos decorativos del antiguo edificio: todas son habitaciones amplias y luminosas que remarcan la tradición veneciana de los mosaicos, de las columnas, de los portales y del aljibe.

A la armonía y elegancia de los juegos de luces y colores definidos que caracterizan las habitaciones, se suma el confort garantizado por los numerosos elementos de las estructuras modernas de la recepción como las bañeras con hidromasajes presentes en cada habitación.

www.studioapostoli.com