

show ROOM

SETTEMBRE/OTTOBRE 2017
anno XXIII numero 5

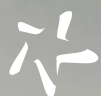
EDILIZIA&SERRAMENTI

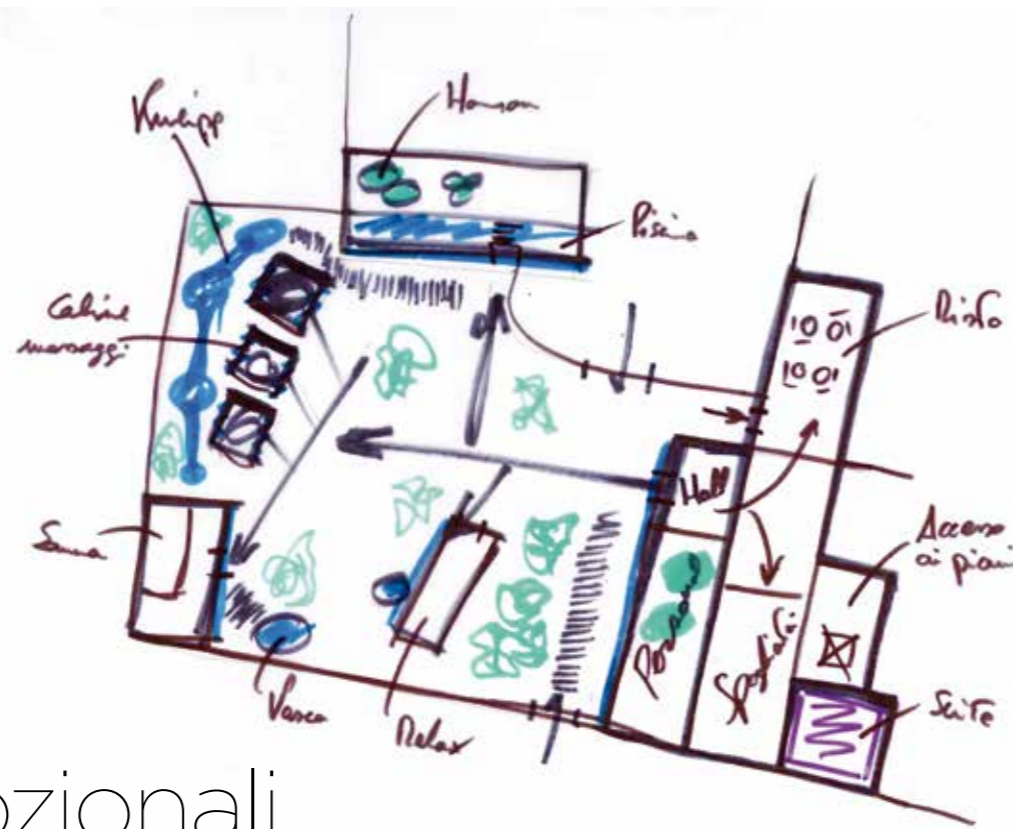
IN COPERTINA MM HOUSE

**LUSO ED EFFICIENZA
PER UNA VILLA VISTA MARE**

**ISOLAMENTO ACUSTICO
TRA NORME E COMFORT**

**E-COMMERCE:
DIFFUSIONE E VANTAGGI**





Sinergie emozionali Emotional synergies

Unica per la sua integrazione con l'ambiente bucolico di pertinenza, la sua anima dualistica e, non ultimo, la ricchezza dei servizi proposti, in una modalità assolutamente personale; un'idea di SPA indirizzata a cogliere l'anima del contesto ambientale, attraverso una "filosofia di benessere" che si sviluppa da idee sinergiche e complementari, riunite in un unicum bilanciato e dal forte impatto emozionale

Uniquely nestling in bucolic surroundings, with a dualistic soul and, not least, offering a truly wide range of services. A spa concept which sets out to embody the soul of its surrounding environment, through a "philosophy of wellness" which applies synergistic and complementary ideas, strongly and emotionally impacted

Piergiorgio Barzon



Un territorio straordinario per ricchezza culturale, storica, ambientale ed enogastronomica; un complesso architettonico dalle caratteristiche ben connotate, ampi spazi e un fascino senza tempo. Sono questi gli elementi di base per una SPA unica, sotto molti punti di vista, che vedrà presto la luce in Piemonte, in una località mantenuta, per ora, riservata.

La struttura è divisa in tre aree; la zona comune, di 245 metri quadrati, ospita la reception, il ristorante, la zona beauty (capelli, viso, unghie, piedi e make-up), la sala yoga/personal trainer e gli spogliatoi; e due aree SPA separate e complementari.

La prima, caratterizzata dal connubio Natura e Lusso, si trova in una porzione del parco ben delineata, caratterizzata da preesistenti edifici rustici, in cui sono stati creati luoghi di grande forza emozionale, attraverso elementi architettonici semplici e trasparenti. L'obiettivo primario è dare completa espressività alla natura e al verde. Quest'area di 460 metri quadri ospita diverse attrezzature, quali una piscina con sedute idromassaggio,

una sauna finlandese a 10 posti, una biosauna/cabina al sale da 8 posti, Vasca ad acqua fredda esterna, hammam da 8 posti e vasca idromassaggio a 36°C, un percorso docce emozionali, zona relax da 7 posti con biocamino, tisaneria, suite per massaggi di coppia, due suite massaggi singole, vasca idromassaggio esterna e un percorso Kneipp esterno.

La seconda SPA, contraddistinta da un approccio più scientifico, occupa l'attico dell'edificio più storico dell'intero complesso architettonico, in uno spazio suggestivo per la conformazione proposta. Oggetti organici e tecnici allo stesso tempo, volutamente e apparentemente distribuiti in modo casuale creano scorci visivi arricchiti da complementi e prodotto. Un'illuminazione scenografica e due soli colori: bianco e nero in diverse tonalità e finitura.

Completano la struttura, le suite SPA, in uno spazio di 313 metri quadri. Dedicate al territorio e ai suoi elementi più peculiari come riso, grano, miele e vino, e caratterizzate dall'uso sempre diverso e particolare dell'acqua, del calore, dei materiali in tutte le loro forme.



I SERRAMENTI

Il progetto si caratterizza, senza dubbio, per le grandi superfici vetrate che corrono lungo tutto il perimetro della SPA, conferendogli una particolare leggerezza.

Il serramento selezionato, presenta una sezione finita di 60,4mm. Il telaio trova sede all'interno di una vasca in acciaio annegata nel pavimento, mentre la guida è formata da due profili a forma di "C", anch'essi in acciaio, separati da un taglio termico in materiale polimerico e con un giunto siliconico di 5 mm.

Nella sede formata dai due profili, trovano posto i rulli trasportatori di sezione 50,3 mm, sui quali poggia un pattino in materiale plastico isolante, per una portata di 400 kg per metro lineare e alle cui estremità viene fissata una cinghia in gomma che funge da nastro trasportatore ed evita il deposito di polvere o altri materiali nella sede della meccanica dei rulli.

Il vetrocamera applicato, a triplo vetro, sfrutta le caratteristiche di rigidità del vetro temperato, inglobando al suo interno un'anima portante sulla quale viene fissato meccanicamente il pattino. I giunti siliconici tra vetro e struttura portante sono dimensionati in modo tale da permettere la giusta dilatazione, senza tensioni dei cristalli che compongono la vetrocamera.

Esteticamente, i serramenti si presentano, internamente ed esternamente, come scorrevoli tutto vetro, con

una serigrafia perimetrale di 2,5 mm. Per la serigrafia di questo progetto è stato selezionato il colore nero. Il valore Ug del vetrocamera è inferiore a $1\text{W/m}^2\text{K}$, grazie al triplo vetro a doppia camera, con un vetro interno da 6 mm temperato, un vetro centrale in accoppiato 44.1 selettivo extra-chiaro e un vetro esterno da 6 mm temperato. Le due camere vengono riempite di gas argon al fine di migliorare l'isolamento termico. Il valore del vetro così composto risulta pari a: Ug 1,0 - Fs 35% - TI 65%.

An extraordinary setting in terms of culture, history, food and wine. We are talking about an architectural complex with distinctive features, ample spaces and timeless charm. The basics for a unique SPA, soon to see the light in Piedmont, northern Italy. The location, for the time being, is kept secret.

The structure is divided into three areas; a 245 square meter communal area, housing the reception, restaurant, beauty area (hairdressing, facial, manicure, pedicure and make-up treatments) and a yoga room as well as personal trainer and locker rooms.

We then have two separate - and therefore complementary - SPA.



identikit



Alberto Apostoli, nato a Verona nel 1968, diplomato in elettronica industriale si laurea in architettura, con indirizzo "Pianificazione Territoriale", a Venezia nel 1993, con una tesi in economia. Attraverso il brand "Studio Apostoli&Associati" fornisce servizi di progettazione integrata e project management.

Realizzazione: SPA

Location: Piemonte

Progetto architettonico: Alberto Apostoli, Studio Apostoli&Associati

The first features a combination of Nature and Luxury. It lies in a section of the garden, featuring pre-existing rustic buildings, where great emotional strengths have been created using simple, transparent architectural elements. The primary goal was to give complete expressiveness to nature. This area of 460 square meters houses the following equipment: a swimming pool with Jacuzzi, Finnish sauna with 10 seats, biosauna/8-seat salt cabin, outdoor cold water basin, 8-seat hammam (36 °C), emotional shower path, 7-seat relaxation area, tea room, massage room for couples, two suites for individual massages, outdoor Jacuzzi and an outdoor Kneipp Path.

The second SPA follows a more scientific approach and occupies the attic of the most historic building in the entire architectural complex, in evocative terms. Several objects, seemingly and deliberately arranged in apparent random form, create visual insights. Stage lighting and only two colours: black and white, in different shades and finishes.

The SPA suites, arranged over a space of 313 square meters, complete the complex. These are dedicated to the territory and its characteristic and more peculiar elements, such as rice, wheat, honey and wine, and to the ever different and special use of water; heat and materials in all their forms.



WINDOWS

The characteristic feature of the project, without a doubt, consists of the large glass surfaces installed along the entire perimeter of the spa, conferring particular lightness. The windows selected for this project have a section of 60.4 mm. The frame is housed inside a tank in steel embedded in the floor; while the guide consists of two "C" shaped profiles, also made of steel, separated by a thermal cut of polymeric material and a silicon joint of 5 mm. In the housing formed by the two profiles are the conveyor rollers (50.3 mm cross-section) on which an insulating plastic runner is mounted, with a load-bearing capacity of 400 kg per linear meter. On both sides of the conveyors a rubber belt prevents deposits of dust or other materials from entering the roller mechanism. The triple-glazed windows use the stiffness characteri-

stics of tempered glass, incorporating a bearing arm on which the runner is mechanically fastened. The silicone joints between the glass and the supporting structure are sized in such a way as to allow the right expansion, thus avoiding glass tension.

In appearance, the windows are seen, both externally and internally, as full glass sliding sections, with a perimeter serigraphy of 2.5 mm; black being the colour selected for the serigraphy on this project.

The U-value is less than $1 \text{ W/m}^2\text{K}$, thanks to the triple-glazed, double-chamber window, consisting of an internal pane of tempered glass (6 mm.), a central, 44.1 coupled, selective, extra-clear pane and a tempered, external pane (6mm.). The two chambers are filled with argon gas, in order to improve thermal insulation. The value of the glass thus formed is equal to: Ug 1.0 - Fs 35% - TI 65%.

