

Rd'

Rifiniture d'Interni

Bimestrale d'informazione tecnica e commerciale
sui prodotti per le rifiniture d'interni

MARZO/APRILE 2009 - Anno XXI - N.2 - € 6,00
EDINTERNI - Viale Andrea Doria, 35 Milano

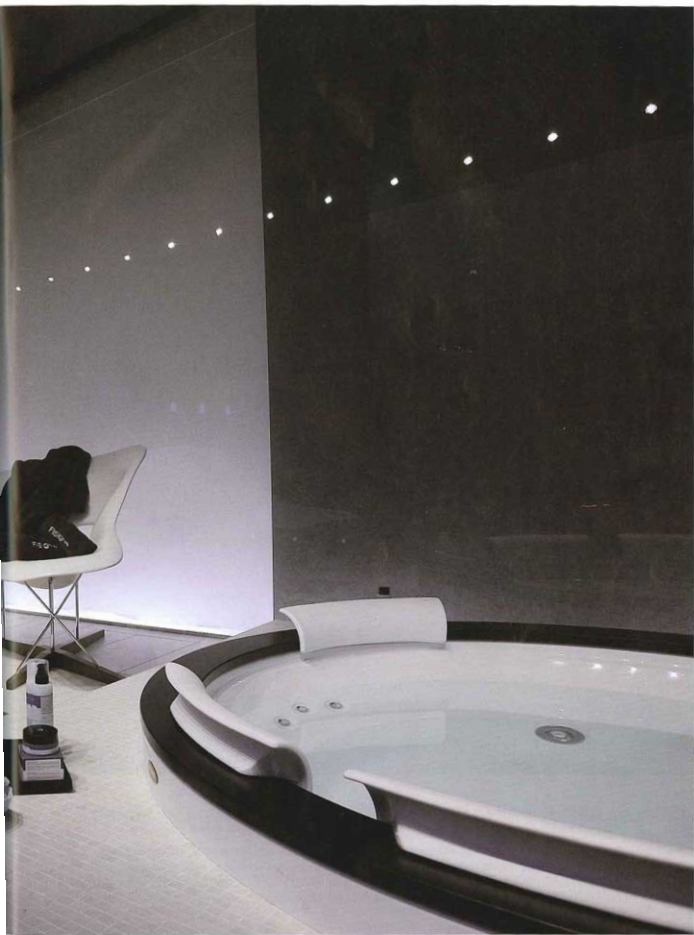


PROGETTO LIFESTYLE E BENESSERE **ATTUALITÀ** CONCORSI, CONSTRUMAT, HOST
RESINE LA SCELTA DEGLI ARCHITETTI **LEGNO** I DATI DEL MERCATO

Hole in One Personal Golf Resort

UNA MODERNA INTERPRETAZIONE DI UNO SPAZIO RICETTIVO DEDICATO A UN TARGET SPECIFICO DI CLIENTI, I GIOCATORI DI GOLF. IN CUI LUSO NASCE NON DALL'APPARIRE MA DALLA SOSTANZA DEGLI OGGETTI E DEI MATERIALI







In occasione del Salone Italiano del Golf di Verona (28 febbraio - 2 marzo) Alberto Apostoli ha disegnato una propria idealizzazione di uno spazio che coniuga l'amore per il Golf con la ricettività alberghiera di alta qualità.

Il progetto è stato realizzato in partnership con alcuni importanti brands internazionali leader nel settore dell'arredo alberghiero, delle finiture di interni, del verde, delle tecnologie e del benessere professionale come: Gruppo Squassabia, Alifor, Gessi, Eiffelgres, Munari, Fiosphere, Technogym, Jacuzzi, Performance in Lighting, Fontana l'arte del verde, Antico E, Media&Tech, Stenal, Proxy Italia, Touch by Infixall. Il progetto ha voluto richiamare l'attenzione sul desiderio di realizzare spazi ricettivi estremamente attenti alle specifiche esigenze di utenti raffinati e peculiari quali i golfisti.

Apostoli si è soprattutto preoccupato di rendere visibile un nuovo tipo di lusso, meno chiassoso e luminescente ma altrettanto ricco per



Partners dell'evento

Gruppo Squassabia (www.squassabia.com) • Alifor (www.alifor.it) • Gessi (www.gessi.com) • Eiffelgres (www.eiffelgres.com) • Munari (www.munari.it) • Fisisphere (www.gtsgroup.it) • Technogym (www.technogym.com) • Jacuzzi (www.jacuzzi.eu) • Performance in Lighting (www.performanceinlighting.com) • Fontana l'arte del verde (www.fontanavivai.it) • Antico È (www.pavimentiantichi.com) • Media&Tech (www.m-frame.net) • Stenal (www.stenal.it) • Proxy Italia (www.proxyitalia.it) • Touch by Infixall (www.touchtheframe.com)

“Il concept del progetto verte sull’idea che il golf è uno stile di vita in primis e come tale necessita di uno spazio pensato appositamente”

la ricercatezza di materiali, delle soluzioni tecnologiche e della forte integrazione tra emozione e funzione. Ad uno spazio/giardino esterno e completo di mini piscina Jacuzzi è stata affiancata, sul lato sinistro, una suite con un letto circolare in pelle bianca, una vasca idromassaggio ad incasso, una zona bagno con lavabi colonna e schermi a tutta altezza in vetro/tessuto bianchi e neri sulle cui superfici sono stati proiettati contenuti multimediali creati ad hoc per l'evento.



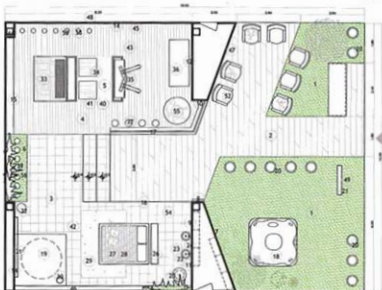
“Materiali ricercati e un’immagine assenziale caratterizzano una visione del lusso non ostentata ma concreta”

Sul lato destro, invece, è stato realizzato uno spazio benessere (private Golf SPA) composto da attrezzature per un fitness specialistico presidiato da un personal trainer, una doccia emozionale ed una sauna in vetro/legno di cedro/ardesia.

Un pavimento in gres porcellanato bianco e verde tagliato e posato a misura, listoni in legno antico e l’uso di green wall (giardini verticali) e di una carta da parati realizzata su disegno di Apostoli hanno arricchito orizzontalmente e verticalmente gli spazi interni.



SALONE ITALIANO DEL GOLF - VERONA



- | | | |
|---|--------------------------------|------------------------------------|
| 1 Giardino esterno | 21 Barco in legno esterni | 41 Produttori personalizzati |
| 2 Parapente esterno | 22 Area di servizio | 42 Cefino oggettistica base stampe |
| 3 Parapente stanza | 23 Bagno/terrace/accostati | 43 Evento di Golf |
| 4 Parapente area spa | 24 Specchi bagno | 44 Travi americane |
| 5 Vetrata (primario, esterno) rivest. | 25 Ampole pannello bagno | 45 Box ovali B&B in vetro |
| 6 Vetrata esterno (sala) vetro decorati | 26 Cornice bagno | 46 Illuminazione interna |
| 7 Parete finta | 27 Letto | 47 Illuminazione esterna |
| 8 Lamp/Borse mobile | 28 Capelloni | 48 Scrivie connoce |
| 9 Lamp-C | 29 Tappeti | 49 Logo Alberto Apostoli |
| 10 Lamp interno | 30 Corridoio champagne | 50 Area accostate |
| 11 Parete bagno | 31 Stadio Cefino | 51 Illuminazione antemurale |
| 12 Parete Flexibility | 32 Scultura/vaso interno | 52 Schiarie esterne |
| 13 Fondale decorativo | 33 Scalette faldante verona | 53 Iglooli esterni |
| 14 Schiuma full | 34 Soffione doccia/accostati | 54 Poltrona connoce |
| 15 Vetrata soffio bianchi | 35 Eterniti | 55 Schiarie morbide |
| 16 Vetrata soffio neri | 36 Flexibility | 56 Mazzo da golf |
| 17 Baldacchino | 37 Tappeti lato baldacchino | 57 Scarpie |
| 18 Decori esterni | 38 Display connoce | 58 Connoce protettuale |
| 19 Scalette interna | 39 Porta stanza con led | 59 Illuminazione golf |
| 20 Vasi esterni | 40 Appello doccia con specchio | 60 Canale decorativa |

Alberto Apostoli

Alberto Apostoli nasce a Verona nel 1968: diplomato in elettronica industriale, si laurea in architettura a Venezia nel 1993 con una tesi in economia. Apre nel 1997, con il fratello Francesco, lo Studio Apostoli & Associati caratterizzato da una vocazione professionale poliedrica conseguenza del suo personale percorso. Tiene nel 2006 la sua prima mostra personale nella sede del parlamento Europeo di Bruxelles dal titolo "Architetture contaminate tra comunicazione e design", suscitando l'attenzione della stampa europea. Sempre nel 2006 apre uno studio a Guangzhou (Cina) e nel 2007 un ufficio di rappresentanza a Casablanca. Alberto Apostoli integra alla progettazione una cultura di marketing che conferisce ad ogni progetto una forte innovazione. I suoi progetti sono pubblicati in tutto il mondo. Tiene conferenze, corsi e workshop in Italia e all'estero sulle tendenze progettuali in diversi ambiti. (www.albertoaapostoli.com)

Alberto Apostoli sintetizza così il progetto di Verona: "Il concept del progetto verte sull'idea che il golf è uno stile di vita in primis e come tale necessita di uno spazio pensato appositamente. Non una semplice Suite come le altre ma qualcosa di dedicato, di pensato e progettato per un target specifico e sofisticato, che ama la vita all'aria aperta e un particolare tipo di lusso".

Progettare a target è una delle prerogative di Alberto Apostoli, quasi una missione professionale che intende soddisfare esigenze diverse attraverso un particolare metodo creativo basato non solo sul design ma bensì sul principio che l'idea fondante di un progetto è importante quanto la ricerca formale e stilistica.

Come per gli altri progetti di Apostoli in occasione di manifestazioni settoriali, colpisce l'approccio realistico dell'evento, non una semplice sperimentazione o esercizio stilistico, ma uno spazio reale, funzionale, realizzabile.